

CALLEJEANDO LA ACCESIBILIDAD COGNITIVA

Instrucciones para categorizar los espacios

Proyecto de Cooperación Interterritorial

ACCESIBILIDAD COGNITIVA

Grupos de Acción Local de la provincia de Albacete

Vamos a visitar los comercios y espacios públicos de nuestro barrio para evaluar su accesibilidad cognitiva. Revisaremos 3 aspectos importantes:

1. Reconocer e identificar el espacio

- **Accesible:** Reconozco el tipo de espacio qué es y para qué sirve, sin lugar a dudas. Identifico la entrada principal sin lugar a dudas.
- **Aceptable:** Reconozco el tipo de espacio, aunque pueda tener alguna duda al principio. No identifico la entrada principal o tengo dudas.
- **Poco accesible:** No reconozco el tipo de espacio que es, tanto si identifico la entrada principal o no.

2. Información

- **Accesible:** El espacio me ofrece información clara hay personas a las que recurrir en caso de duda.
- **Aceptable:** El espacio me ofrece la información que necesito, pero es difícil de entender. Sí hay personas a las que recurrir en caso de duda.
- **Poco accesible:** El espacio no ofrece la información suficiente, es difícil de entender o hay demasiada y no hay a quien recurrir en caso de duda.

3. Como me siento

- **Accesible:** Es un espacio iluminado adecuadamente, sin ruido y organizado, donde están claros los espacios de paso.
- **Aceptable:** Es un espacio bien iluminado y sin ruido, pero mal organizado.
- **Poco accesible:** Es un espacio con una iluminación inadecuada, ruidoso o tan mal organizado que tengo ganas de marcharme.

CALLEJEANDO LA ACCESIBILIDAD COGNITIVA

Orientaciones para relacionarnos
en los espacios

Proyecto de Cooperación Interterritorial

ACCESIBILIDAD COGNITIVA

Grupos de Acción Local de la provincia de Albacete



Cuando entres en un espacio recuerda:

- > **Nos presentamos y explicamos al comerciante o responsable que venimos a hacer.**

Le contamos el proyecto y le entregamos el enlace al mapa para que vea los resultados de la evaluación.

- > **¡No evaluamos el espacio sin permiso!**

Si el comerciante o responsable no quiere participar y aparecer en el mapa, respetamos su decisión.

- > **Explicamos que no venimos a examinar el espacio.**

Este mapa sirve para mejorar la comunidad y nos beneficia a todos.

- > **Evitamos molestar a los clientes o usuarios del espacio.**

Debemos respetar las medidas de seguridad por la pandemia Covid-19 y evitar interrumpir al comerciante en su trabajo.

Puede que no podamos entrar todo el grupo a un espacio y tengamos que turnarnos para evaluar.

- > **Si el comerciante muestra interés, le invitamos a participar.**

Podemos explicarle los aspectos que vamos evaluando y hablarle de la accesibilidad cognitiva.

- > **Al terminar, damos las gracias y dejamos una tarjeta con los medios de contactos.**

Recordamos al comerciante o responsable que puede ver los resultados de la evaluación y la información sobre el proyecto en el enlace que le hemos indicado.

Callejeando la accesibilidad cognitiva

Tarjeta de visita

Proyecto de Cooperación Interterritorial

ACCESIBILIDAD COGNITIVA

Grupos de Acción Local de la provincia de Albacete

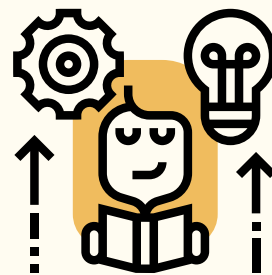


Nos presentamos

Estamos haciendo una actividad en tu localidad para conocer la accesibilidad cognitiva de los distintos edificios, espacios, servicios que nos vamos encontrando

¿Que pretende la accesibilidad cognitiva?

Hacer más fáciles los entornos para que todas las personas podemos comprenderlos
Hacer más sencilla la información que nos rodea,
Facilitar la participación de todas las personas en todos los lugares.



Participa

Ayúdanos a hacer el mapa de la accesibilidad cognitiva de tu localidad.

Haremos una evaluación muy sencilla de varios espacios usando los colores del semáforo.

Y vamos a señalar en un mapa interactivo todos los lugares que visitemos indicando su accesibilidad cognitiva

Visita el Mapa de la Accesibilidad cognitiva

Conoce el proyecto, visita el mapa y descubre si tu espacio es accesible cognitivamente.

Puedes acceder a la página del proyecto usando este código QR



**Si descubres que tu espacio no es accesible cognitivamente.. ¡No te preocupes!
Contacta con nosotras y te ayudaremos a mejorarlo.**

Asistencia Técnica del Proyecto: maríagracia@asprona.org